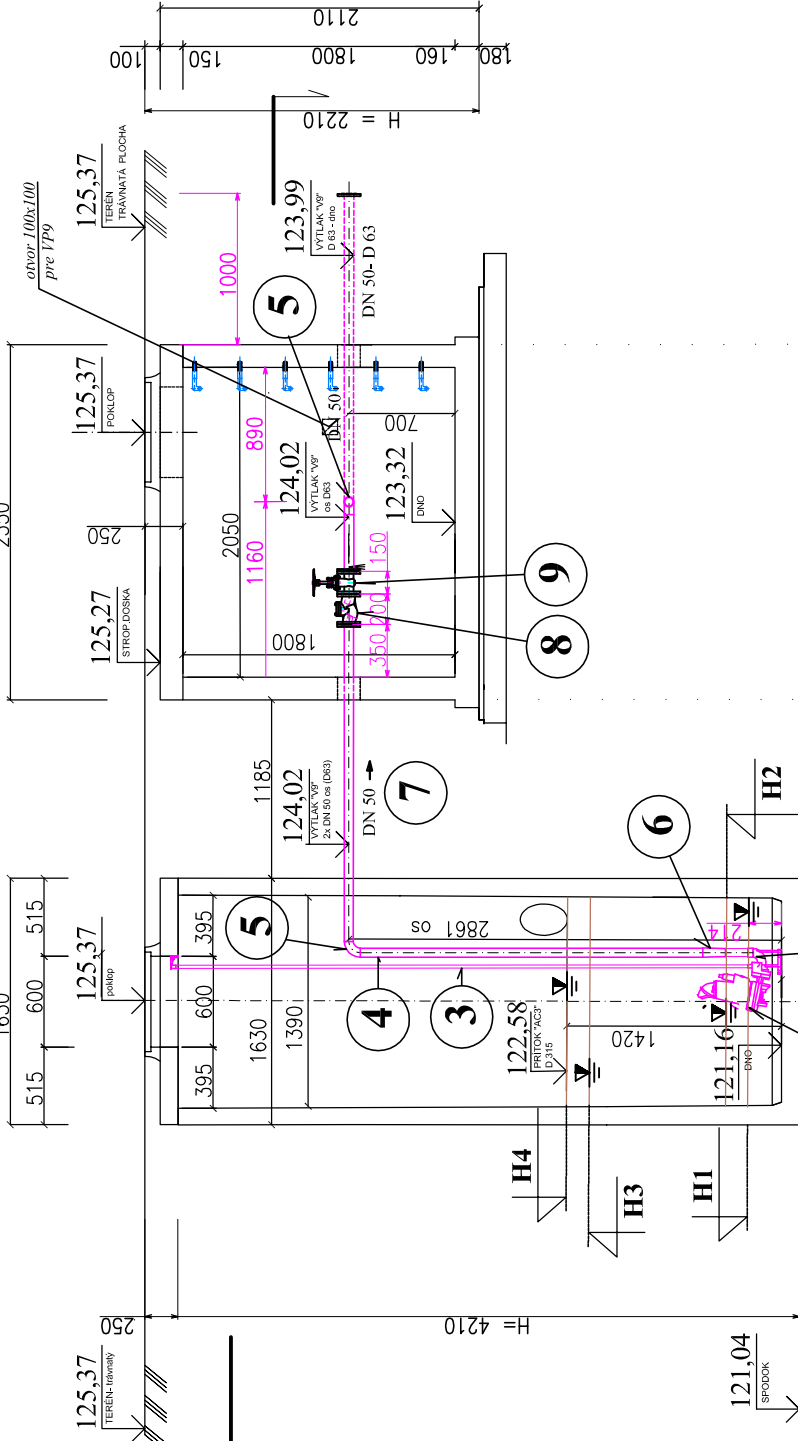


SO 08.1 PČS9 + SO 08.2 AŠ9- technologická časť

km PČS9 na stoke "AC3"= km 0,191.84

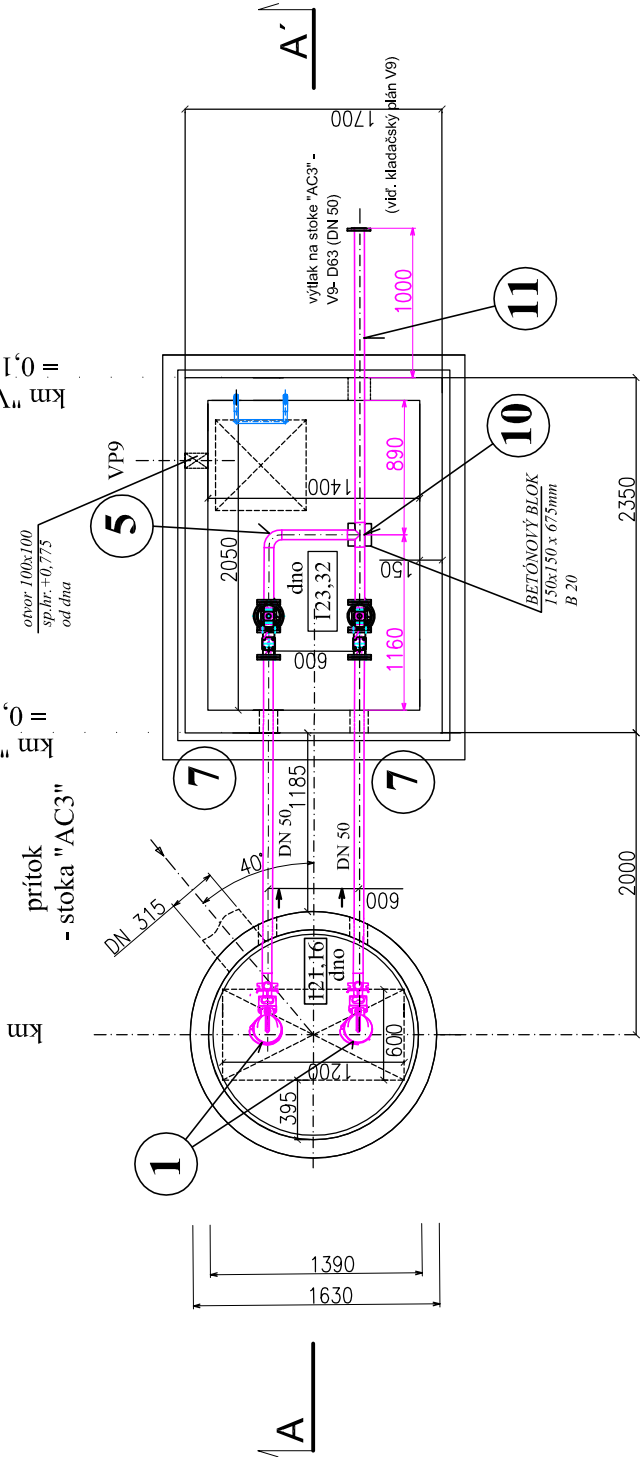
Výškový systém BpV  
M 1:50

REZ A-A'



119.67  
Hláška v úrovni  
hlavy v úrovni PD pre SP

PÔDORYS



Č. P.	POPIS POLOŽKY	MNOŽSTVO
1	PONORNÉ KALOVÉ ČERPADLO	1+1 ks
2	KOLENO S PÁTKOU - DN 40	2 ks
3	SPŮŠŤACIE ZARIADENIE - STACIONÁRNE 2-TYČOVÉ VEDENIA	2 ks
4	VÝTLAK Z ČERPADIEL DN 40 - NEREZ - REDUKCIA NA DN 50 zvislá rúra v PČS - dl. 2,25m	2 ks
5	NEREZOVÉ KOLENO - DN50 - 90° spojenie so zváraním	3 ks
6	NEREZOVÁ REDUKCIA DN 40/ 50 - spoje zváraním	1 ks
7	SAMOSATNÉ VÝTLAKY Z ČERPADIEL - NEREZ - DN50 - vodorovná časť potrubia - spoje rúr zváraním + pri spojení s armatúrami prívratenie tlakových prírub DN 50	5,50 m 5 ks
8	SPÄTNÁ KLAPKA - DN 50 - RETA PN 16	2 ks
9	ŠUPÁTKO VODÁRENSKÉ EKO-PLUS , PN 16, DN 50 s ručným kolom	2 ks
10	NEREZ - ODBOČKA T- DN 50/50 - spojenie so zváraním	1 ks
11	NEREZ - SPOLOČNÝ VÝTLAK DN 50 -D63 - dl. 1,95 m	1 ks

NASTAVENIE PLAVÁKOVÝCH SPÍNAČOV:				
č. PČS	H1 - blokovacia hl. m n.m.	H2 - vypínacia hl. m. n.m.	H3 - zapínacia hl. m n.m.	H4 - alarm m n.m.
PČS 9	121,374	121,524	122,43	122,58

č. PČS	TYP ČERPADLA
PČS9 Qnávrh = 0,99 l/s	PONORNÉ KALOVÉ ČERPADLO SEG.40.09.2.50B - Qž = max. 4,4 l/s - H = max. 14,4 m - P1 = 1,3 kW;

VÝŠKOVÝ SYSTÉM B.p.v. ;  
PODĽA ZÁKONA O AUTORSKÝCH PRÁVACH JE BEZ SÚHLASU AUTORA ZAKÁZANÉ AKÉKOLYVEK ŠÍRENIE ALEBO KOPÍROVANIE  
TOHTO PROJEKTU. TENTO PROJEKT JE VYPRACOVANÝ PRE STAVEBNÉ POVOLENIE.  
NEPREBERÁME ZODPOVEDNOSŤ ZA JEHO POUŽITIE NA INÝ AKO TENTO ÚČEL.

Navrhli:	AXA Projekt, s.r.o., Mierové nám. 3165/5, Galanta 924 01	 <b>AXA Projekt s.r.o.</b> adresa: Mierové námestie 3165/5, Galanta tel.: +421(0)915 722 743 e-mail: axaprojekt@axaprojekt.sk web: http://axaprojekt.sk
Zodp. projektant:	Ing. Karol Považan	
Vypracoval:	Ing. Karol Považan	
Miesto:	Obec Hrubý Šúr	
Investor:	Obec Hrubý Šúr, Obč. Hrubý Šúr č. 205, 903 01	
Časť:	E.III-2 Kanalizačné PČS - PS 02	
Stavba:	Verejná kanalizácia a ČOV Hrubý Šúr	Formát: 4x A4 Dátum: 04/2020 Účel: DSP Č. zákazky: D025-2018 Č. oprávnenia: 3767/A2
Obsah:	KANALIZAČNÁ PČS 9 + AŠ9 - technologická časť	Mierka: 1:50 Číslo výkresu: <b>E.III-2-10</b>